

POŘADBA PROJEKTU OSY

KOLEJE Č.1 NA TÚ 2253, KRNOV - JINDŘICHOV VE SLEZKU

ST.HR., KM 87,801 - 87,847 = 0,000 - 25,710"

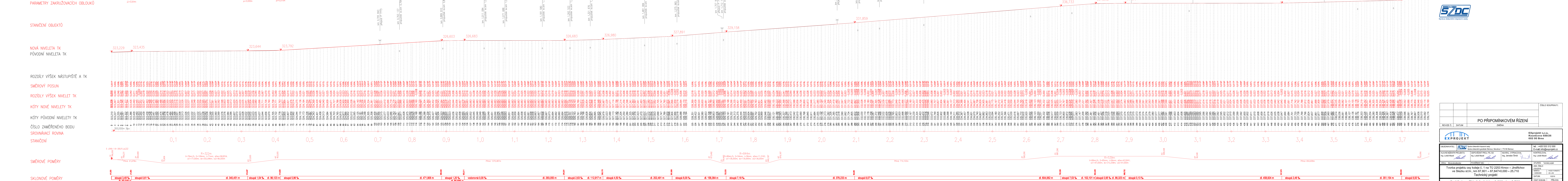
PODÉLNÝ PROFIL KOLEJE Č.1

km 0,000 - km 3,700

M 1:2000/200

KRNOV

JINDŘICHOV VE SLEZKU



PO PŘÍPOMÍNKOVÉM ŘÍZENÍ

REVIZE Č. DATUM ZMĚNA

ČÍSLO SOUPRAVY:

EXprojekt s.r.o.  
Koutceva 688/26  
602 00 Brno

OBEDNÁVATEL: SŽDC Správa železniční dopravní cesty

HLAVNÍ INŽENÝR PROJEKTU: Ing. Lukáš Mělník

KRAJ: Moravskoslezský

tel.: +420 533 312 000  
E-mail: info@exprojekt.cz

ODPOVĚDNÝ PROJ. PS. SO: Ing. Lukáš Mělník

NAVRH, VÝPRAVCOVAL: Ing. Janošek Šmil

POVĚŘENÝ MŮ: -

KONTROLOVAL: Ing. Lukáš Mělník

STUPEŇ: Technický projekt

ČAK. ČÍSLO: 618-2018

PROJEKTANT: 22.04.2020

DATUM: 10.09.2020

ČÁST DOKUM.: PRŮBĚHA

Tvorba projektu osy koleje č. 1 na TÚ 2253 Krnov – Jindřichov ve Slezku st.h.r., km 87,801 – 87,847+0,000 – 25,710

Technický projekt

Podélný profil koleje č.1 km 0,000 - km 3,700